



Kind en Gezin anno 2019

Versterkte dienstverlening

Kind  Gezin

Kind en Gezin anno 2019 – wat moet je weten?

- **Waarom** versterkt de dienstverlening van Kind en Gezin?
- Wat betekent deze versterkte dienstverlening **in de praktijk**?
- Wat betekent dit voor onze **partners**?

Waarom versterkt de dienstverlening van Kind en Gezin?

Onze missie blijft onaangeroerd, maar we willen dit nog **beter realiseren...**

Kind en Gezin bestaat omwille van het kind. We willen, samen met onze partners, voor elk kind, waar en hoe het ook geboren is en opgroeit, zo veel mogelijk kansen creëren.

... om Kind en Gezin **klaar te stomen voor de toekomst**, voor de kinderen en hun gezinnen van **morgen**.

Waarom versterkt de dienstverlening van Kind en Gezin?

Onze huidige maatschappij:

- Superdiversiteit van gezinnen
- Steeds veranderende eisen en noden van ouders
- Omgeving evolueert snel: continu nieuwe kansen en evoluties

Kind en Gezin wil hierop **flexibeler en wendbaarder** inspelen.

Waarom versterkt de dienstverlening van Kind en Gezin?

Om een flexibelere en wendbare organisatie te zijn, wil Kind en Gezin:

1. Beter aansluiten bij gezinnen en hun traject op alle levens- en ontwikkelingsdomeinen
2. Werken aan een positieve, brede leefomgeving waar een kind zich thuis voelt
3. We ondersteunen ouders bij een aantal praktische en financiële aspecten van het ouderschap en verwijzen hen door naar de juiste actoren

... samen met onze partners!

3 doelstellingen van Kind en Gezin

Kind en Gezin doet veel méér dan kinderen wegen en meten...

1. Aansluiten bij gezinnen en hun traject op alle levens- en ontwikkelingsdomeinen

Dit gezinstraject volgen we op:

- **Aanstaande ouders:** digitale informatie, startgesprek
- **Vanaf de geboorte tot 3 jaar:** preventief ondersteunend programma, aanvullend aan onze partners
- **Na 3 jaar:** gidsende en informerende rol samen met partners

Alle ontwikkelingsdomeinen (fysiek, sociaal, psychopedagogisch ...) van kinderen en hun gezinnen bekijken we als één **samenhangend geheel**.

3 doelstellingen van Kind en Gezin

2. Werken aan een positieve, brede leefomgeving waar een kind zich thuis voelt

- Voldoende **mogelijkheden en ondersteuning** bieden voor gezinnen:
 - Kinderopvang en onderwijs, spel en vrijetijdsbeleving, (preventieve) gezins- en medische ondersteuning, aandacht voor de fysieke leefomgeving, ...
- Voorzieningen **verbinden** zich met elkaar en stemmen lokaal aanbod op gezinnen af
- We zetten ook sterk in op de **kwaliteit** van onze **dienstverlening** en van de **partners die we erkennen en subsidiëren**

3 doelstellingen van Kind en Gezin

3. Ouders ondersteunen bij een aantal praktische en financiële aspecten van het ouderschap en verwijzen hen door naar de juiste actoren

- Informeren, sensibiliseren en samenwerken met partners en voorzieningen rond het **inkomenstarief** in de kinderopvang en de **Groeipakkettoeslagen**
- Ondersteunen van **niet-inkomensgerelateerde kinderopvang** met een registratiesysteem voor de kinderopvangtoeslag en doorgeven van gegevens aan **Groeipakket-uitbetalers**
- Ondersteunen bij aanvragen van **attesten inkomenstarief** voor kinderopvang

3 doelstellingen van Kind en Gezin

3. Ouders ondersteunen bij een aantal praktische en financiële aspecten van het ouderschap en verwijzen hen door naar de juiste actoren

- **Regierol** voor het Groeipakket
- Behandelen van de aanvragen tot erkenning van een specifieke **ondersteuningsbehoefte** bij kinderen en jongeren om een **zorgtoeslag** te bekomen
- Organisatie **Geschillencommissie** waar ouders terecht kunnen bij een geschil over het Groeipakket

Wat betekent deze versterkte dienstverlening in de praktijk?

Belangrijk: essentie van de dienstverlening blijft hetzelfde

Lokaal

Versterkte werking - 56 lokale **multidisciplinaire** teams

- Zelforganiserende teams zorgen voor flexibiliteit
 - vb. lokale teamverantwoordelijke valt weg
- Gelijkschakeling met Vlaamse eerstelijnszones
 - Nieuwe samenstelling lokale teams

Wat betekent deze versterkte dienstverlening in de praktijk?

Provinciaal

Niveau verdwijnt: geen “tussenschotten” meer

- Vlaams – provinciaal – lokaal wordt **Vlaams - lokaal**
- Afstand tussen Vlaams en lokaal zo klein mogelijk
- Ondersteunende expertise lokaal

Partners die op provinciaal niveau met Kind en Gezin samenwerken:

- Mogelijke samenwerking met nieuwe functies uit lokale teams, afhankelijk van de inhoud van het overleg
- Lokale teams op zoek naar efficiënte manieren van overleg

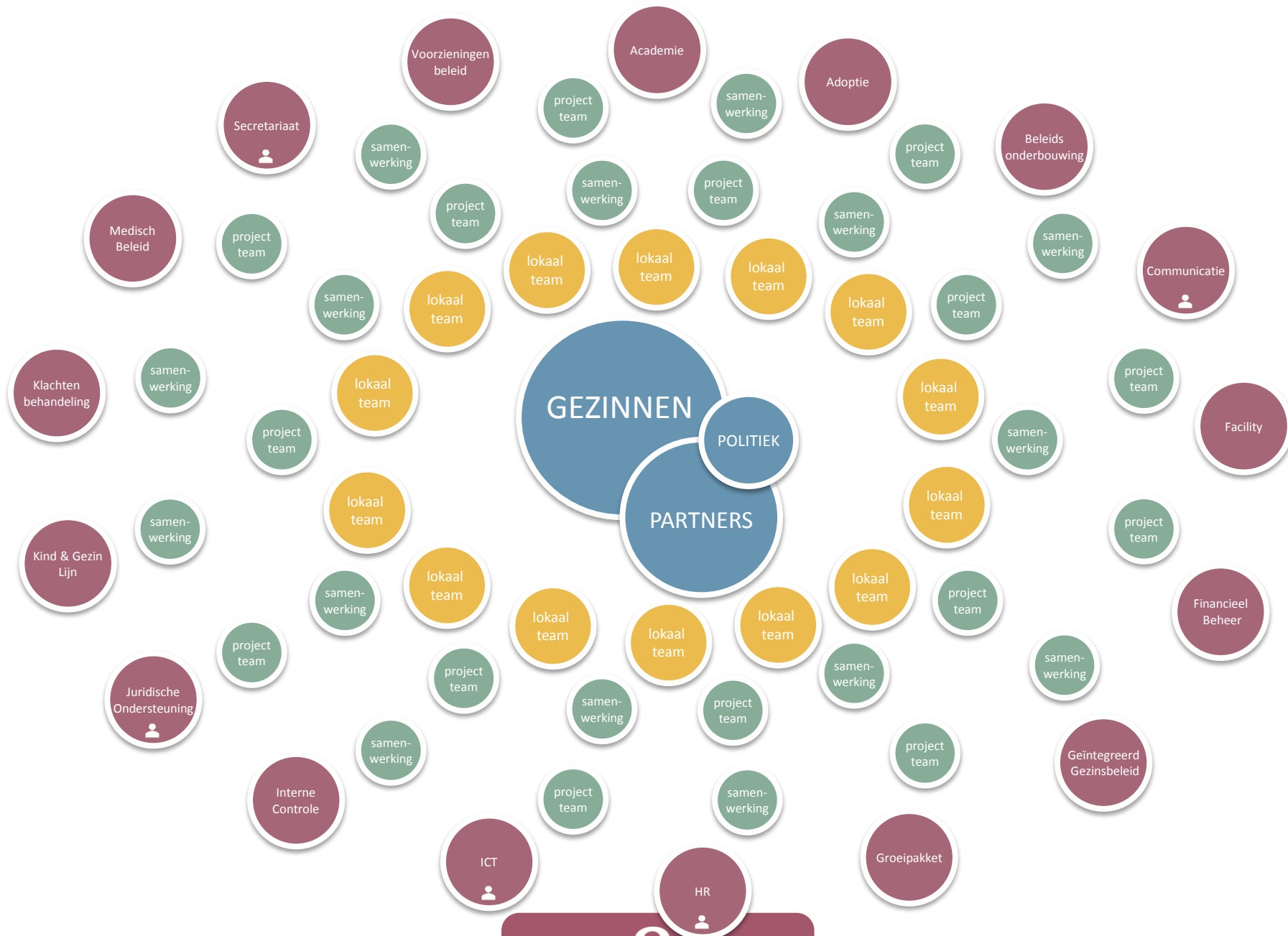
Wat betekent deze versterkte dienstverlening in de praktijk?

Vlaams

Geen aparte beleidsafdelingen (Kinderopvang, Preventieve Gezinsondersteuning, ...) meer

Samenwerking tussen teams en partners als **open netwerk:**

- Kennis delen
- Focus op dialoog, enthousiasme én resultaat
- Werken aan één gemeenschappelijk doel (kinderen zo veel mogelijk kansen bieden)



Wat betekent deze versterkte dienstverlening in de praktijk?

- Versterking van de lokale werking: 56 lokale **multidisciplinaire** teams
 - Verpleegkundigen en gezinsondersteuners krijgen versterking van:
 - Intersectorale medewerker
 - Psychopedagoog
 - Sociaal werker
 - Relatiebeheerder
 - Administratief medewerker

Wat betekent deze versterkte dienstverlening in de praktijk?

Geografische samenstelling lokaal team Schelde

– Gemeenten in lokaal team Schelde:

- Wachtebeke
- Lochristi
- Destelbergen
- Merelbeke
- Melle
- Laarne
- Wetteren
- Wichelen

Wat betekent deze versterkte dienstverlening in de praktijk?

Wie doet wat in ons lokaal multidisciplinair team?

Verpleegkundige

- Ondersteunt en volgt kinderen in hun gezin en brede leefomgeving op
- Begeleidt elk gezin met specifieke zorgen
- Heeft bijzondere aandacht voor preventieve medische ondersteuning

Contact: Schelde@kindengezin.be

- CB Lochristi: Patricia.Depauw@kindengezin.be Sarah.Vanaken@kindengezin.be
- CB Destelbergen: Tine.Delandtsheer@kindengezin.be
- CB Merelbeke: Hilde.Lelie@kindengezin.be; Elien.Debock@kindengezin.be; Sara.Vandenbroecke@kindengezin.be
- CB Wetteren: Hilde.Colle@kindengezin.be; Anne.Parmentier@kindengezin.be; Evelyne.Willemot@kindengezin.be; Marthe.Thienpont@kindengezin.be

Wat betekent deze versterkte dienstverlening in de praktijk?

Wie doet wat in ons lokaal multidisciplinair team?

- **Gezinsondersteuner**

- Focust op kinderen in kwetsbare gezinnen en geeft hen zoveel mogelijk kansen
- Legt verbinding met het gezin, ondersteunt het gezin hierin, maar ook de collega's en partners om verbinding te maken met het gezin
- Ondersteunt het gezin en alle partners en zorgt ervoor dat gezinnen met de juiste organisaties in contact komen
- Marcia.debacker@kindengezin.be



Wat betekent deze versterkte dienstverlening in de praktijk?

Wie doet wat in ons lokaal multidisciplinair team?

- **Intersectorale medewerker**

- Geeft vorm aan de samenwerking met lokale partners die werkzaam zijn op het vlak van jeugdhulp, welzijn, gezondheid, onderwijs, cultuur, ...
- Ondersteunt partners om samen het geïntegreerd, lokaal gezinsbeleid uit te bouwen
- Staat open voor alle nieuwe intersectorale beleidsontwikkelingen
- Maakt afspraken over samenwerking, wisselt expertise uit en stemt dienstverleningsaanbod af
- Lieseбет.decrop@kindengezin.be

Wat betekent deze versterkte dienstverlening in de praktijk?

Wie doet wat in ons lokaal multidisciplinair team?

- **Intersectorale medewerker – voorbeelden materies:**

- Buurtgerichte netwerken
- Ondersteuning Huizen van het Kind
- Omzendbrief zorggarantie
- Opvang en Vrije tijd jonge kinderen
- Lokale loketten kinderopvang
- 1 gezin/1 plan
- Verbinding leggen tussen voor partners Kind en Gezin (vb. adoptiehuis, kraamkliniek), zorgpad jonge kind (Kraamkliniek, vroedvrouwen, lokaal team), eerstelijnszones (huisartsen, gemeente, ...)

Wat betekent deze versterkte dienstverlening in de praktijk?

Wie doet wat in ons lokaal multidisciplinair team?

- **Psychopedagoog**

- Geeft professioneel advies, ondersteuning of begeleiding aan gezinnen, collega's of partners
- Ondersteunt professionals en gezinnen in vragen, behoeften en problemen over ouderschap en opvoedingsondersteuning, van basisondersteuning tot ondersteuning bij verontrusting.
- Anuschka.laquière@kindengezin.be

Wat betekent deze versterkte dienstverlening in de praktijk?

Wie doet wat in ons lokaal multidisciplinair team?

- **Sociaal werker**

- Zet zich in op het versterken van de maatschappelijke participatie van kinderen en gezinnen
 - Doel: rechten waarborgen en sociale ongelijkheid wegwerken
- Heeft bijzondere aandacht voor maatschappelijk kwetsbare gezinnen en draagt bij tot betere kansen
- Nele.vanmelckebeke@kindengezin.be

Wat betekent deze versterkte dienstverlening in de praktijk?

Wie doet wat in ons lokaal multidisciplinair team?

- **Relatiebeheerder:**

- Lokaal gezicht van Kind en Gezin voor erkende en vergunde voorzieningen
- Maakt de verbinding tussen de dienstverlening van het lokale team, de gezinnen, de werking van de erkende en vergunde voorziening en het geïntegreerd dossierbeheer
- Geeft informatie, oriënteert, ondersteunt of bemiddelt bij een vraag, behoefte, signalen van of over een individuele voorziening (microniveau)
- Ilse.uvyn@kindengezin.be

Wat betekent deze versterkte dienstverlening in de praktijk?

Wie doet wat in ons lokaal multidisciplinair team?

- **Administratief medewerker:**

- Ondersteunt lokale teams administratief
- Draagt bij tot een vlotte, efficiënte werking van de lokale teams
- Sabine.coone@kindengezin.be

Wat betekent deze versterkte werking voor onze partners?

- **Méér lokale, multidisciplinaire expertise** waardoor we dichterbij gezinnen en hun trajecten staan
- **Bredere ondersteuning** van kinderen en gezinnen in alle levens- en ontwikkelingsdomeinen: sociaal, fysiek, psychopedagogisch, etc.
- Nauwere betrokkenheid in **lokale netwerken** via intersectorale medewerker en relatiebeheerder
- Sterker geïntegreerd werken (van beleidsstrategie tot operationeel): we gaan samen voor **één gemeenschappelijk doel**

Wat brengt de toekomst?

- We bouwen aan de toekomst: wat we nog niet weten, pakken we pragmatisch en op maat aan
- Fusie met Jongerenwelzijn
 - Kind en Gezin en Jongerenwelzijn vormen samen Agentschap Opgroeien
 - Juridische basis en voorbereiding doorheen 2019
 - We streven om vanaf 2020 met de fusie operationeel te zijn

**Elke dag schrijven we, samen met onze partners,
verder aan ons verhaal...**

